

NAJS 2020

Scoutledarträffar 21.9.2019
Jakobstad, Vasa, Åbo, Helsingfors



KORT OM LÄGRET

Plats: Ahtela ungdomscenter i Sagu

Tidpunkt: 29.7-5.8.2020

vu:n 29.7-1.8

Besöksdag 1.8

Byggläger 26-28.7

Rivläger 6-7.8



OM AHTELA

- Rinnande vatten, inne-WC och el
- Vägar runt om lägerområdet
- Hamn vid stranden
- Kök, för sjukhuset finns en byggnad och en hel del övriga byggnader





VARGUNGAR

- Korta avstånd
- Frukost och kvällsmål i hamnen
- Rör sig med sin akela
- Åker hem i samband med besöksdagen
 - Antingen med förälder eller med buss som kårerna ansvarar för
- Programmet är flexibelt
 - Inte minuttidtabell
 - Man måste inte delta i allt om man inte orkar



TILL KÅRERNA



Preliminär kåranmälan

Vad? Varför?

- Stöder planeringen av hamnarna (underläggen)
- Ger estimat om antalet deltagare per åldersgrupp
- Ger estimat om antalet segelbåtar
- Namngiven kontaktperson i kåren
 - "Najs 2020 – kontaktperson" i Kuksa
- Görs i Webropol – varje kår får egen länk
- deadline 13.10



Till näst

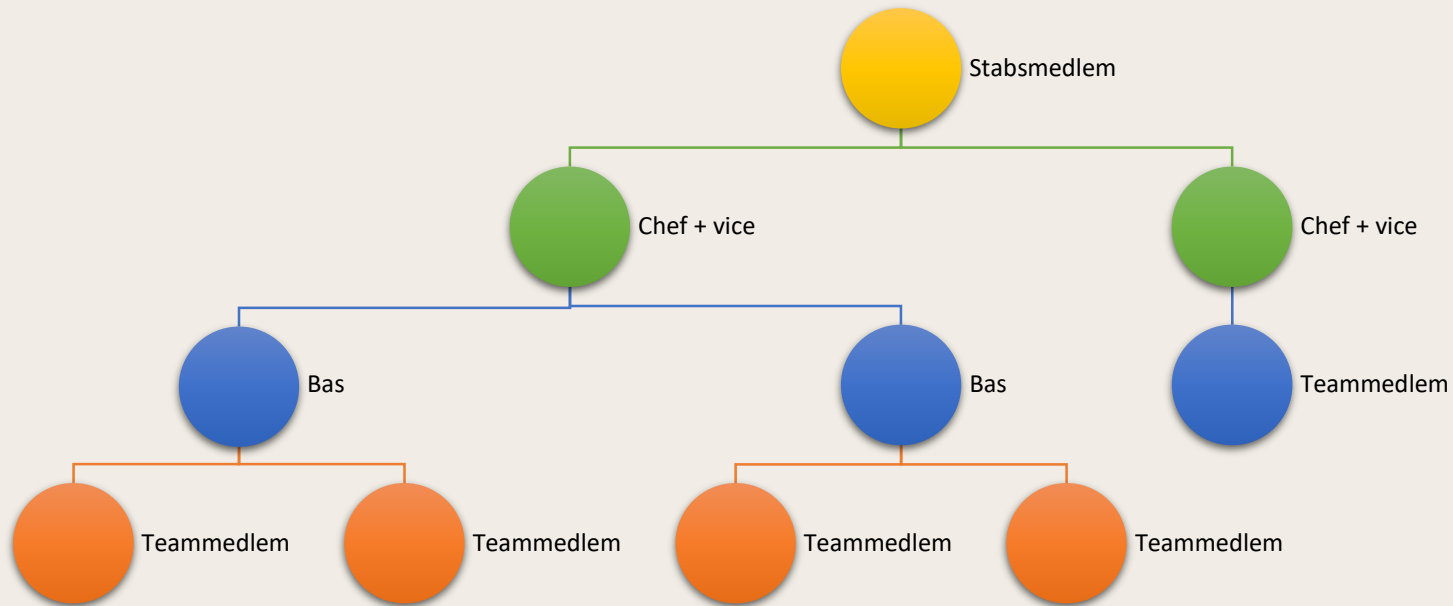
- Infobrev kommer på posten
- Bindande kåranmälan via Kuksa
 - Fr.o.m 11.11.2019



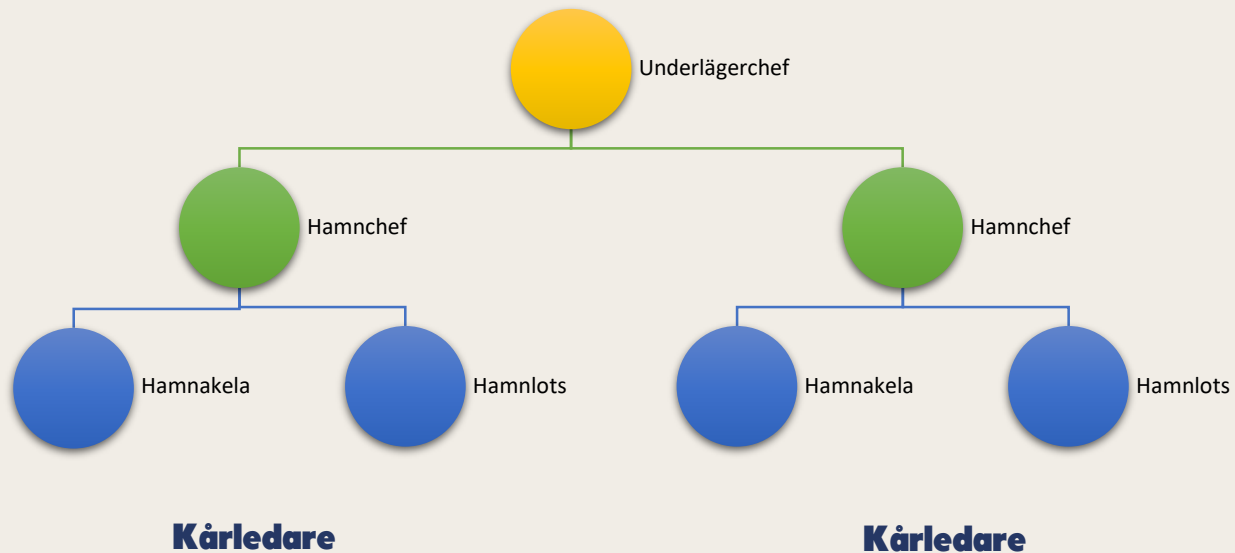
TILL ER LEDARE



UPPDRAG I LÄGERORGANISATIONEN



UPPDRAG I HAMNARNA



HUR SÖKER JAG ETT UPPDRAG

- Lägrets alla planeringsuppdrag kommer att finnas i Uppdragsbörsen
- Länk hittas via lägrets hemsida www.najs2020.fi



KOM MED OCH GÖR NAJS 2020!



LÄGERAVGIFTEN



JÄMFÖRELSE

Läger	När	Helkostnad
Kajahus	2019	225
Ilves	2019	220
Kliffa	2018	210
Säihke	2017	210
Ryske	2019	195
Tempus	2018	185
Atlantis	2014	140



VAD FÅR VI FÖR LÄGERAVGIFTEN?

- Bajs på porslin
- Färdigt uppvärmd mat levererad till lägret
- Infratekniska lösningar som motsvarar dagens krav
- Vi kan fokusera på programmets resursbehov



www.najs2020.fi

