



UTBILDNINGSAANSVARIG

Vem? Vad? Hur? Varför?



Innehåll

Inledning	3
Liten ordlista	4
Utbildningsansvarigas uppgifter	5
Anmälningen	6
Anmälningar i Stigen	8
Ersätta moduler	11
Vem ska gå vad?	13
Häften och publikationer	14
Utbildningsnyckeln	14
På nätet	15
Utbildningsansvarigas utbildning	15
Personer att ställa kluriga frågor till	15

Första versionen
Sammanställd hösten 2009

Inledning

Jag vill börja med att gratulera dig till ditt uppdrag. Som utbildningsansvarig i din kår har du ett väldigt viktigt och ansvarsfullt uppdrag, men också ett roligt uppdrag som gör att du har väldigt bra koll på allt som händer såväl inom kåren som utanför den.

I detta häfte behandlas vad du som utbildningsansvarig förväntas göra och hur du enkelt kan göra det.

Det som inte behandlas så mycket, eftersom det av vissa kunde ses som onödigt dravel som gör häftet längre och besvärligare att läsa, är varför en utbildningsansvarig behövs.

En utbildningsansvarig är lite som kårens personalchef; den som ser till att ledare och medlemmar har eller får den utbildning och den inspiration de behöver för att klara av, orka med och helst förstås också njuta av sina uppdrag.

Alla kårer har inte utbildningsansvariga, och vissa kårer kan ha behov av flera. Hur kåren löser utbildningsansvarsskapet är naturligtvis kårens egen sak att avgöra, men viktigt är att alla uppgifter som här finns listade som utbildningsansvarigas sköts av någon i kåren.

Jag hoppas att du kommer att trivas med ditt uppdrag, och kom ihåg att också du är värd utbildning och inspiration för att klara av, orka med och helst också njuta av ditt uppdrag.

Vänliga hälsningar,
Gunilla Edelmann
Utbildningssekreterare i FiSSc

Liten ordlista

Utbildningsnivå

Utbildningen är indelad i fyra olika nivåer:

- *Välkommen till scouting-nivån*, som närmast riktar sig till dem som inte vuxit upp i scoutingen utan kommer med i ett senare skede.

- *Scoutledargrundutbildningsnivån*

- *Scoutledarfortsättningsutbildningsnivån*

- *Instruktörs- och organisationsutbildningen*, som närmast riktar sig till förtroendevalda i FiSSc, de finska distrikten eller FS.

För att utbilda sig på en nivå bör man i allmänhet ha avlagt föregående nivåns utbildning (här finns dock undantag och anpassningar; fråga om du är osäker!)

Utbildningshelhet

För ett uppdrag behöver du ett verktyg. Utbildningshelheten är det verktyget. Åldersgruppsledarutbildningen är ett exempel på en utbildningshelhet; ett verktyg som du behöver om du till exempel är kapten för ett äventyrsscoutlag

Modul

Ett verktyg består ofta av fler delar. När det gäller scoututbildning kallas delarna moduler. Tidigare var du tvungen att alltid skaffa alla delar till ett nytt verktyg också om du hade några av dem från tidigare. Nu kan du om du vill välja att skaffa dig bara de delar som du saknar när du skall bygga upp ett nytt verktyg.

Om du gått åldersgruppsledarutbildningen då du blev kapten men nu är explorerscoutlots istället så behöver du alltså inte gå någon skild lots-utbildning, utan du kan nöja dig med att bara gå explorerscoutprogrammodulen.

Kunskapsområde

Modulerna är indelade i 16 st. kunskapsområden; bl.a. säkerhet, ledarskap, handledarskap, föreningsverksamhet och projekt.

Flerformsutbildning

De flesta utbildningar hålls i kursform på veckoslut, men ibland ordnas flerformskurser där du kan avlägga till exempel scoutledargrundutbildningen på kvällar och genom självstudier.

Utbildning

Färdighetsutbildning

Programevenemang

Ledarskapsutbildning

Första hjälpen-kurser, Ute-kurser, sjökurser etc.

Spejardagar, explorerdagar, tävlingar etc.

Utbildningsansvarigas uppgifter

Utbildningsansvarigas uppgifter går ut på att **kartlägga, informera, handleda** och **planera**.

Kartlägga

- Medlemmarnas behov: har ledarna utbildning för sina nuvarande scoutuppdrag (t.ex. åldersgruppsledarna)? vilken utbildning behöver de för framtida scoutuppdrag (t.ex. blivande kårchef)? har de intressen som de kunde utveckla på någon kurs (t.ex. vildmarksliv på en utekurs).
→ *som hjälp för detta finns bl.a. utbildningsnyckeln.*
- Kårens behov: har kåren tillräckligt många ledare med scoutledarfullmakt? tillräckligt många skeppare? tillräckligt många med kunskaper i första hjälpen?
- Kårens framtida behov: växer kåren? då behövs också fler ledare med ledarutbildning.

Informera

- Informerar medlemmarna om utbildningsutbudet i FiSSc och FS
→ *som hjälp för detta finns bl.a. anmälningshäftet och händelsekalendern på www.scout.fi*
- Samlar in anmälningar och ser till att de förs vidare till Stigen eller regionsekreteraren i tid.
→ *som hjälp för detta finns färdiga anmälningssblanketter att ge år kårmedlemmarna samt sammanställningsblanketter. Dessutom finns i detta häfte anvisningar för hur man anmäler via Stigen.*
- Informerar de anmälda om de rymts med på kurserna/evenemangen
→ *som hjälp för detta finns brevmallar för infobrev till de anmälda*
- Informerar FiSSc om kårens utbildningsbehov.
→ *som hjälp för detta finns en blankett på FiSScNät.*

Handleda

- Känner till utbildningssystemet och -utbudet och kan i och med det hjälpa ledarna att hitta rätt utbildning och rätt sätt att avlägga den på.
- Hjälper vid behov till att hitta handledare åt deltagarna i scoutledargrundutbildningen.

Planera

- Kårens utbildningsplan på längre sikt: hur många ledare borde utbildas per år?

För att kunna göra detta bör utbildningsansvariga också känna sin kår och kårens äldre ledare, roverscouten och explorerscouten.

Målet är att garantera att kunnandet i kåren utvecklas på kår- och individnivå

Anmälningen

Två gånger per år får du ett häfte med kurser och evenemang i FiSSc följande termin. Sista anmälningdagen till kurserna och evenemang är 1.9 (inför våren och sommaren) och 9.9 (inför hösten). En del evenemang har avvikande anmälningförfarande och/eller anmälningdagar (det står isåfall tydligt i kurshäftet).

Gör så här:

1. Kartera dina kårmedlemmars utbildningsbehov för nästa termin.
2. Samla in anmälningarna och se till att anmälningarna finns hos regionsekreteraren/inmatade i stigen senast 9.1 / 9.9.

Samla in kårens anmälningar på anmälningblanketterna som du fått. Observera att det är viktigt att den anmälda är medveten om att han/hon anmäls till en kurs. Se därför till att du får den anmäldas namnteckning på lappen. Ifall detta inte är möjligt kan anmälningen bekräftas per telefon.

Efter att du samlat in anmälningarna kan du välja något av dessa tre sätt för att **föra anmälningarna vidare:**

- Skicka/för anmälningblanketten till regionkansliet. Observera att anmälningblanketten ska finnas på regionkansliet senast 9.1 / 9.9. Blanketten ska alltså postas några dagar tidigare.
- Anmäl deltagarna i medlemsregistret Stigen. I detta häfte finns instruktioner för hur du gör. Samarbeta med din kårs medlemsregisteransvariga. Anmälning i Stigen är möjlig i en månad före sista anmälningdag.
- Anmäl deltagarna per e-post. Skicka ett e-postmeddelande till din regionsekreterare med din kårs anmälningar. Kom ihåg att det ibland händer att e-post aldrig kommer fram. Be att regionsekreteraren bekräftar att hon fått anmälningarna.

Ifall du anmäler deltagarna via Stigen eller per e-post bör du ändå själv ha en anmälningblankett med de anmäldas underskrift eller telefonbekräftelse.

3. Meddela de anmälda om de kommit med på kursen eller inte, samt hur de skall gå till väga om de är tvungna att annullera sitt deltagande.

Inom två veckor efter 9.1 / 9.9 skickas resultatpaketet ut med information om vilka av kårens anmälda som ryms med på utbildningarna/evenemangen. Det är bara DU i kåren som får denna info. Det är därför viktigt att du meddelar de anmälda ifall de fått plats på kursen/evenemanget eller inte! (Programevenemang har i regel inte någon övre gräns för deltagarantal.)

Om något händer..

Ifall kursdeltagaren får förhinder och inte kan delta i kursen bör han/hon **annullera** sitt deltagande så fort som möjligt. Annullering bör ske till regionsekreteraren senast 30 dagar före kursen. Efter det betalas halva avgiften, eller ifall annulleringen sker senare än 5 dagar före kursen betalas hela avgiften. Detta gäller inte vid sjukdomsfall eller dylikt, eller om kåren väljer att ersätta kursdeltagaren med någon annan.

Annulleringar, ändringar etc skall alltid meddelas regionsekreteraren.

Anmälningar i Stigen

Anmäl deltagarna i Stigen så behöver du inte bry dig om att fundera på om kuvertet som du skickade kom fram eller om e-posten fastnade på vägen. Dessutom kan du kontrollera (och ska helst göra det) att anmälningarna blir korrekt inmatade.

Gör såhär:

1. Gå in på www.scout.fi och välj ikonen för Stigen i nedre vänstra hörnet. Logga in med dina lösenord.
2. Då du kommit in i programmet väljer du *Mitt distrikt/FiSSc* i menyn på vänstra sidan. Då kommer du till FiSSCs sida.
3. Välj *Evenemang* bland alternativen under FiSSc-rubriken (inte ordet Evenemang i vänstra kanten) och du får fram alla evenemang i FiSSc. Sök reda på den kurs det är frågan om i listan.
4. Klicka på *Anmäl*-knappen längst till höger på den raden. Då får du upp en blankett, *Sök medlem*.

The screenshot shows the website interface for Finland's Swedish Scouts. The main content area displays a table of events. The table has columns for date, location, event type, and a number of registrants. The 'Anmäl' button for the event on 02.01-2010 is circled in red. The number 4 is placed next to the 'Anmäl' button for the event on 15.08-2009. The number 3 is placed next to the 'Evenemang' menu item. The number 2 is placed next to the 'Mitt distrikt/FiSSc' menu item.

Datum	Ort	Typ	Antal	Anmäl
02.06-20	Vargungeseeglats, HÖNS	Annat evenemang	1	Anmäl
04.06-2009	Äventyrsscoutseglats, HÖNS	Annat evenemang	2	Anmäl
06.06-2009	HÖNS Hamn Exploded Grill	Utfärd	7	Anmäl
08.06-2009	Scoutledargrundkurs på Kåtan	Utbildning	3	
12.06-2009	Skärgårdsseglats 1, Helsingfors - Åbo	Läger	8	Anmäl
15.06-2009	Skoghuggar- och rivningsläger på Kåtan	Läger	0	Anmäl
22.06-2009	Offshoreseglats 1, Åbo - Gdynia	Läger	8	Anmäl
03.07-2009	Offshoreseglats 2, Gdynia-St.Petersburg-Helsingfors	Läger	8	Anmäl
17.07-2009	Kustseglats 1, Helsingfors - Åbo	Läger	8	Anmäl
24.07-2009	Regionläger: Station9	Läger	370	Anmäl
26.07-2009	Regionläger: Igalopp09	Läger	1	Anmäl
27.07-2009	Fyr (spejarscouter), sydvästra Finland	Annat evenemang	0	
31.07-2009	Regionläger: BEACH-09	Läger	447	Anmäl
15.08-2009	Kårledarträff, Åland	Möte	40	Anmäl
29.08-2009	Med rätt paddel	Tävling	5	Anmäl
02.01-2010	Gunzis testkurs - Scoutledargrundkurs kombi	Utbildning	11	Anmäl

Anmäl flera medlemmar

5 a. Ifall du vill anmäla flera kårmedlemmar till kursen fyller du i fältet *Kår* i din kårs namn. Klicka sedan på sök.

6 a. Nu får du upp en lista med alla kårmedlemmar som är införda i Stigen. Välj alla kårmedlemmar som du vill anmäla genom att ”måla” dem (genom att hålla control intryckt kan du ju måla fler på en gång fast de inte ligger efter varandra i listan) , Tryck på ”Lägg till”.

Anmäl en medlem

5 b. I fall du bara vill anmäla en kårmedlem till kursen skriver du in medlemmens namn i blanketten. Klicka sedan på Sök.

6 b. Medlemmen du sökt dyker upp i listan till höger. ”Måla” medlemmen och klicka på lägg till. Ifall det inte dyker upp ett namn i listan då dy tryckt på sök betyder det antingen att du stavat namnet fel eller att personen inte finns inskriven i medlemsregistret. I det senare fallet bör saken åtgärdas så fort som möjligt.

7. Nu får du upp en lista över de personer som du just valt att anmäla till kursen. Framför varje namn finns ett +. Genom att trycka på plustecknet framför ett namn får du upp en anmälningsblankett.

Finlands Svenska Scouter r.f., Gunzis testkurs - Scoutledargrundkurs kombi,

Distrikt/FiSSc Evenemang Presentation Ny anmälan

Sök medlem

1. Sök medlem

Efternamn: Edelmann **5 b**

Förnamn:

Medlemsnr:

Kår **5 a**

+ KÅR/ DISTRIKT-FISSC/SP-FS

+ UPPDRAG

+ EGENSKAPER

+ OMRÅDE

Sök Återställ

Ny medlem/gäst Tips

2. Välj medlem

Edelmann Gunilla, Finlands Svenska Scouter r.f.

Ctrl + Click för att välja flera.

Lägg till Välj alla **6**

7

	N	KÅR	
+ Edelmann Gunilla	Finlands Svenska Scouter r.f.		Ta bort

Anmäl Avbryt

9. I rutan för betalare väljer du *medlemmen* eller *kåren* som betalare.

10. Anmäl ”Deltagare”.

11. Sedan är det bara att börja fylla i matallergier, kryssa för deltagarens avgift och så vidare, beroende på vilka frågor anmälningsblanketten innehåller.

12. När du är färdig med en deltagare går du vidare till nästa och upprepar proceduren tills du gått igenom alla personernas anmälningsblanketter.

13. När du dubbelkollat all information klickar du *Anmäl*. Då kommer du till anmälningslistan där de personer som du just anmält torde synas. I kolumnen *Status* torde det stå *preliminär*, om det står *ej komplett* gå tillbaka och kontrollera att allting obligatoriskt är ifyllt

Om du senare vill korrigera eller ändra på uppgifter är det bara att gå in på mitt *distrik/FiSSc* ⇒ *Evenemang* ⇒ Klicka på ”kursen” ⇒ och sedan välja anmälningar uppe till höger, då kommer du till deltagarlistan. OBS! Efter sista anmälningsdag skall alla korrigeringar gå via din regionsekreterare!

Var inte orolig om det syns främmande personer i din lista. De är troligtvis personer inom organisationen och i kårfältet står Finlands Svenska Scouter.

När du är klar med alla anmälningar så loggar du ut ur programmet genom att *Logga ut* i menyn på vänsterkanten.

Om du har frågor, undrar över något eller behöver hjälp – hör av dig till din regionsekreterare.

Hör hellre av dig för ofta än för sällan!



Ersätta moduler

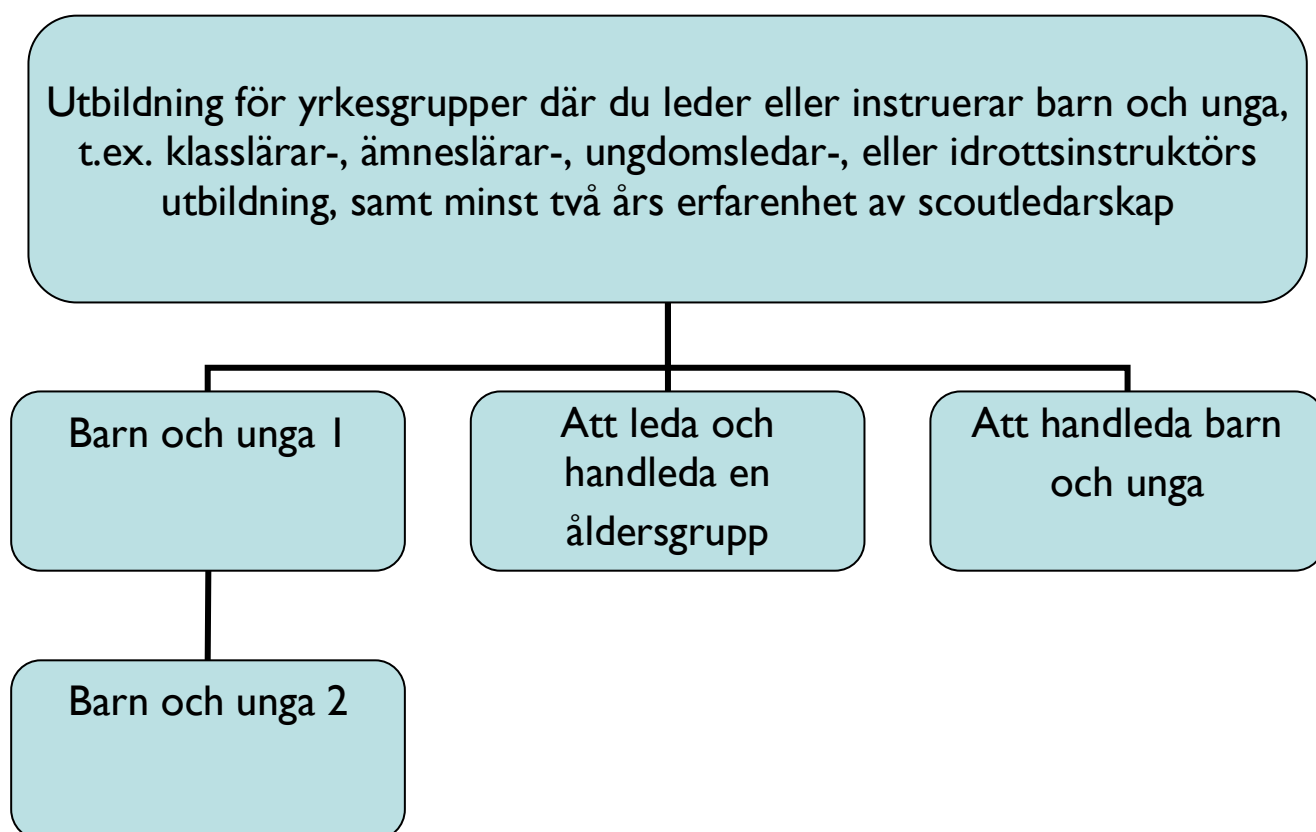
I och med modulindelningen så är det möjligt att ersätta moduler som man avlagt tidigare, eller som behandlar ämnen som man behärskar i och med annan utbildning, arbetserfarenhet eller liknande.

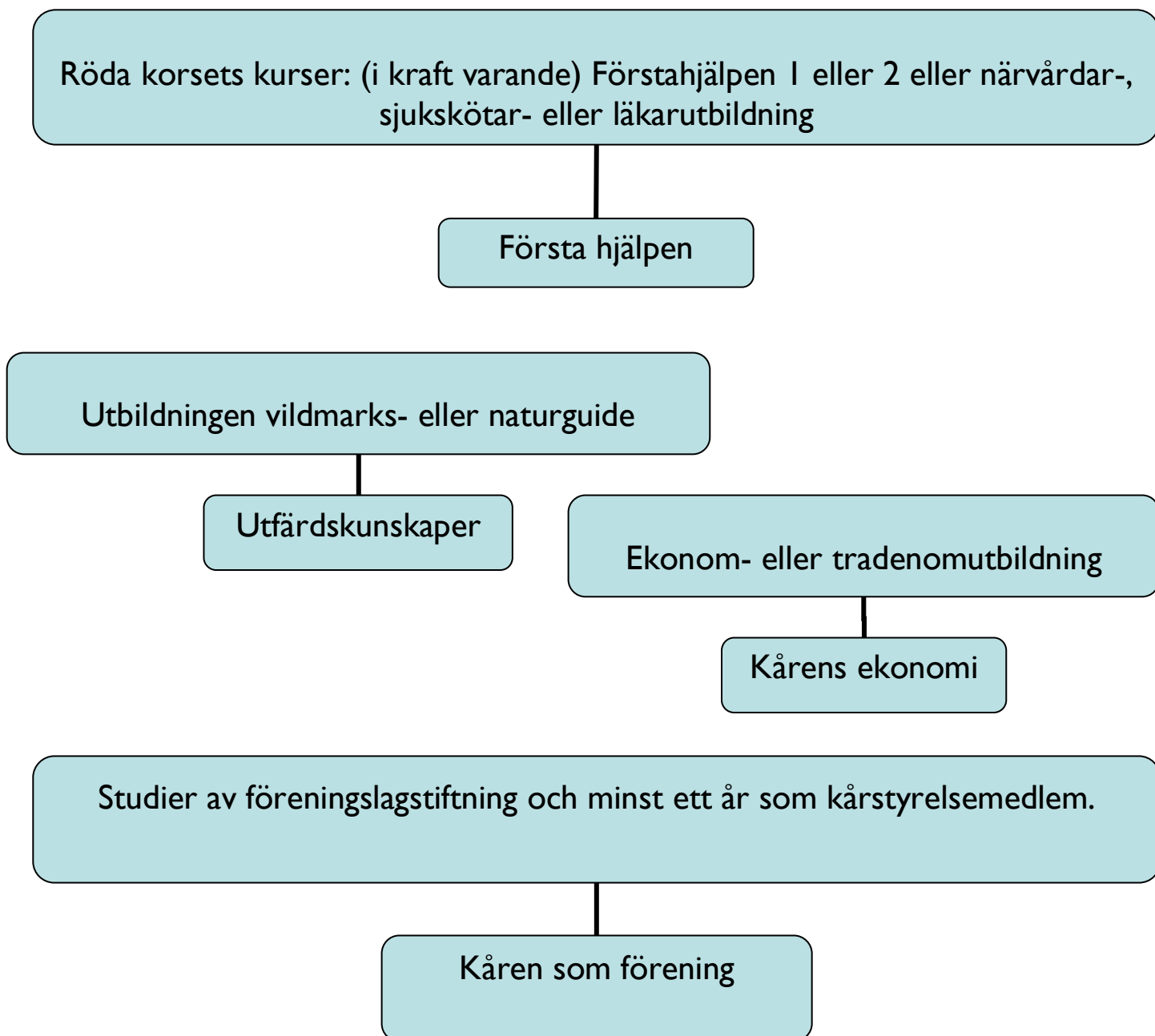
När kan du ersätta moduler? Under scoutledargrundutbildning i traditionell (veckosluts-) form rekommenderas **inte** att man ersätter delar av kursen. Kurserna är uppbyggda som helheter och ska helst avläggas som sådana. I sista hand är det stabschefen som beslutar om deltagare kan vara frånvarande från någon modul, men i regel ska kursen avläggas som helhet.

Flerformskursen är däremot ett ypperligt tillfälle för dig som vill ersätta någon modul med tidigare förvärvad kunskap.

Vad krävs för att ersätta en modul? OBS! Det finns i stort sett ingen modul som kan ersättas helt automatiskt med någon viss utbildning. Ersättandet konstateras **alltid** av en scoututbildare. Nedanstående direktiv är riktlinjer så att du ska veta i vilka fall det kan löna sig att ansöka om att få ersätta utbildning.

Modulerna ska helst avläggas enligt normalt förfarande om kursdeltagaren saknar erfarenhet av scoutledarskap. Scoutledarkursens modulinnehåll behandlas ur en scoutmässig synvinkel som saknas i de ersättande utbildningarna.





Utöver detta kan det finnas fall där du kan ersätta utbildning trots att du inte uppfyller ovanstående kriterier. Hör av dig ifall du upplever att du har utbildning eller erfarenhet som motsvarar innehållet i någon modul.

Ansökan om ersättning bör alltid göras i samband med kursanmälan.

Godkänd av utbildningsgruppen 13.6.2009

Vem ska gå vad?

Jag är:	Jag gör:	Denna utbildning passar:	Hur?
Vice akela / Vice kapten	En av vargungeflockens/ äventyrsscoutlagets två ledare. Bör vara minst 16 år gammal (= minst explorerscout).	Utbildningshelheten för vice akela/ vice kapten, alltså modulen vargungeprogrammet/ äventyrsscoutprogrammet.	Utbildningen är en 3-4 timmars utbildning som ordnas på en kväll, en dag eller i samband med någon större utbildningshelhet (till exempel scoutledargrundkursen).
Åldersgrupps- ledare: Akela / Kapten / Lots	Vargungeflockens/ äventyrsscoutlagets ledare, eller handledare för spejar-, explore- eller roverscouter. Akela/kapten bör vara minst 18 år gammal.(= minst roverscout), och lotsen helst minst 22 år gammal.	Utbildningshelheten för åldersgruppsledare	I traditionell kursform tar utbildningen ett veckoslut. Utbildningshelheten ingår i scoutledargrundutbildningen.
Åldersgrupps- ansvarig	Äldre ledare (alltså minst 22) som fungerar som stöd och handledning för åldersgruppsledarna och ansvarar för åldersgruppens verksamhet.	Utbildningshelheten för åldersgruppsansvariga	I traditionell kursform tar utbildningen ca ett veckoslut. Utbildningens moduler ingår också i TG-utbildningen.
Kårchef	Ordförande för scoutkåren. Bör vara minst 18 år gammal.	Ingen specifik utbildningshelhet, men följande utbildningshelheter rekommenderas: Scoutledargrundutbildning (eller åtminstone Som ledare i kåren) och Scoutledarfortsättnings- utbildningen, TG (eller åtminstone Att leda kåren).	Scoutledargrundutbildningen tar i traditionell kursform två veckoslut. Som ledare i kåren utgör det ena av dessa veckoslut. TG-utbildningen tar i traditionell kursform en dryg vecka. Att leda kåren ingår i scoutledarfortsättnings- utbildningen.

se fler uppdrag (men mindre utförlig info) i utbildningsnyckeln.

Häftet och publikationer

där du hittar mer info om utbildningar och programevenemang

Anmälningshäftet

Utbildnings- och evenemangsbudet i ett paket. Ifall du vill ha fler häften så kan du kontakta din regionsekreterare. Häftet finns också på www.scout.fi.

Åldersgrupps A4:or

Blad som följer med anmälningshäftet. På varje blad finns en åldersgrupps alla kurser och evenemang följande termin. Bladen kan kopieras upp och delas ut åt kårmedlemmarna.

Program- och utbildningsguiden

Ett häfte med korta beskrivningar av alla kurser och evenemang som ordnas i FiSSc, inte bara alltså under kommande termin.

Utbildningssystemhäftet och Programevenemanghäftet

Häftet menade för dem som arrangerar kurser och evenemang. I Utbildningssystemhäftet presenteras utbildningssystemet och modulernas och utbildningshelheternas ramar. I programevenemanghäftet presenteras evenemangens ramar kort.

FiSScNät

Under Evenemang och kurser hittar du bland annat kurs- och evenemangsbeskrivningar. Se mer under skild punkt.

Samt:

- resultatpaketet
- händelsekalendern på www.scout.fi

Utbildningsnyckeln

– en mall för kårens utbildningsplan

Utbildningsnyckeln är en excel som du bland annat kan använda för att:

- hålla koll på vilken utbildning dina kårmedlemmar har
- kartlägga vilken utbildning dina kårmedlemmar behöver

Nyckeln består av två olika tabeller, en uppgiftsspecifik och en ”blank” där du kan samla kårmedlemmarna. Nyckeln kan laddas ner från www.scout.fi och anpassas enligt dina behov. Nyckeln är ganska stor och ryms ej i detta häfte.

På nätet

På FiSScNät; www.scout.fi, finns en sidhelhet som heter Evenemang och kurser. Under den hittar du bland annat:

- kurs- och evenemangsbeskrivningar
- anmälningssblanketter
- en sida med info för utbildningsansvariga
- allt material som finns i detta häfte samt lite till

På FiSScNät finns också en utbildningsintresseanmälningssblanket där du kan gå och fylla i vilket behov din kår har av en eller flera utbildningar under kommande år.

Utbildningsansvarigas utbildning

Cirka en gång per år och region ordnas en tipsdag för utbildningsansvariga: UtAn tips? På den tipsdagen gås bl.a. följande igenom:

- utbildningsansvarig – varför behövs du?
- utbildningssystemet
- handledning av kårmedlemmarna: hur hitta rätt utbildning för rätt typ
- anmälningssystemet och verktyg; anmälning i Stigen, utbildningsregistret etc.
- utbildningsutbudet för följande år/termin

I samband med utbildningen ordnas också möjligheten att avlägga modulen som är avsedd för utbildningsansvariga, d.v.s. modulen Handslaget och handledning av vuxna.

UtAn tips? tar ca 5 timmar + ca 2 timmar för Handslaget och handledning av vuxna.

Personer att ställa kluriga frågor till

- din regionsekreterare
- utbildningssekreteraren
- utbildningsinstruktörerna

Kontaktuppgifter till samtliga finns på bakpärmen av anmälningsshäftet.

MODULLKARTAN

SCOUTUTBILDNING

Utbildningssystemet	Utbildningshelheter								Modulens namn	Omfattning (h)															
Välkommen till scouting -nivån	3																								
	Välkommen till scouting								Trygg scouting	1															
									Scouting rätt och slätt	2															
Scoutledargrundutbildningsnivå	4	17+	17+	17+	17+	17+	43+	14																	
	Vice åldersgruppsledare	Åldersgruppsledare, vargunge	Åldersgruppsledare, spejarscout	Åldersgruppsledare, spejarscout	Åldersgruppsledare, spejarscout	Åldersgruppsledare, roverscout	Åldersgruppsledare, roverscout	Scoutledarens grundutbildning	Som ledare i kåren	Vargunge/Äventyrsscout/Spejarscout/Explorerscout/Roverscoutprogrammet	4														
										Barn och unga 1	2														
										Handledning av barn och unga	3														
										Trygg verksamhet	3														
										Att leda och handla en åldersgrupp	4														
										Utfärdsfärdigheter	1+														
										Scoutingens grundsats	2														
										Programmets grunder	6														
										Kåren som förening	3														
										Projektleaderskap 1	3														
										Ledarskapsövning															
										Första hjälpen	16														
										För alla valbar fortsättningsutbildning									Kommunikation inom kåren	3					
											Kåreekonomi	3													
Scoutledarfortsättningsutbildningsnivå och grundutbildning för distriktsuppdrag		33+	3	19	17	9	16	15																	
	Scoutledarens fortsättningsutbildning	Utbildningsansvarig	Åldersgruppsansvarig	Att leda kåren	Välkommen till distriktet	Att leda en grupp I	Handslaget och handledning av vuxna	Att leda och handla en vuxengrupp	Scoutledarskap	Att leda kärverksamheten	Att leda en förening	Läger	Utbildning i kåren	Barn och unga 2	Att anpassa programmet	Att planera ett utvecklingsprojekt	Scout®	Planering, genomförande och utvärdering av utbildningspass	Att leda en utbildningshelhet	Att genomföra ett utvecklingsprojekt	Lägerliv	Projektleaderskap 2	Organisationsledarskap	3	
																									3
																									3
																									4
																									4
																									1
																									2
																									3
																									4
																									3
																									6
																									3
																									3
																									3
																									3
Instruktörs- och organisationsutbildning																									
	Regioninstruktör	Programinstruktör	Utbildningsinstruktör	Att leda en scoutorganisation	Barn och unga 2	3																			
					Handledning och påverkan	4																			
					Att utveckla verksamheten	3																			
					Projektleaderskap 2	3																			
					Utbildningsverksamhet på distriktsnivå (FiSSc)	2																			
					Utbildningssystemet	6																			
					Flerformsutbildning, att handla och utvärdera inläring	6																			
					Att stöda barns och ungas uppväxt	2																			
					Programverksamhet i distriktet (FiSSc)	2																			
					Att stöda kåren I	4																			
					Regionverksamhet i distriktet (FiSSc)	2																			
					Att leda ett verksamhetsområde	3																			
					Att leda en scoutorganisation	6																			
					Organisationsledarskap	3																			
					Ledarskap vid förändringar	4																			
För alla valbar fortsättningsutbildning													Att stöda kåren 2	3											
									Distriktets (FiSSc) ekonomi och medelanskaffning	3															
									Kommunikation inom distriktet (FiSSc)	3															
									Att utveckla strategin	4															
									Säkerhetsledarskap	6															
									Kommunikation inom centralorganisationen	7															
									Ekonomi och medelanskaffning i en organisation	7															